

Démarche d'accompagnement de l'entrepreneur au CIPMEN

Draft 2

NOTRE VISION

La vision du CIPMEN est d'accélérer l'entrepreneuriat innovant et durable au Niger et au Sahel à travers les missions suivantes :

- * Fournir un accompagnement de qualité aux entreprises et porteurs de projet prioritairement dans les domaines de l'agro, du digital, des ER et de l'environnement
- * Promouvoir l'entrepreneuriat innovant,
- * Contribuer à l'émergence d'un écosystème favorable à l'entrepreneuriat et à l'investissement
- * Détecter et accompagner des champions
- * Mutualiser les ressources pour les entrepreneurs

NOTRE VISION

Au CIPMEN nous faisons de **l'accompagnement de l'innovation** notre métier et notre vocation. Nous sommes convaincus que l'accompagnement est **un véritable catalyseur** pour les projets innovants et à cet effet, nous comptons jouer un véritable rôle auprès des porteurs de projet innovant.

NOTRE VISION

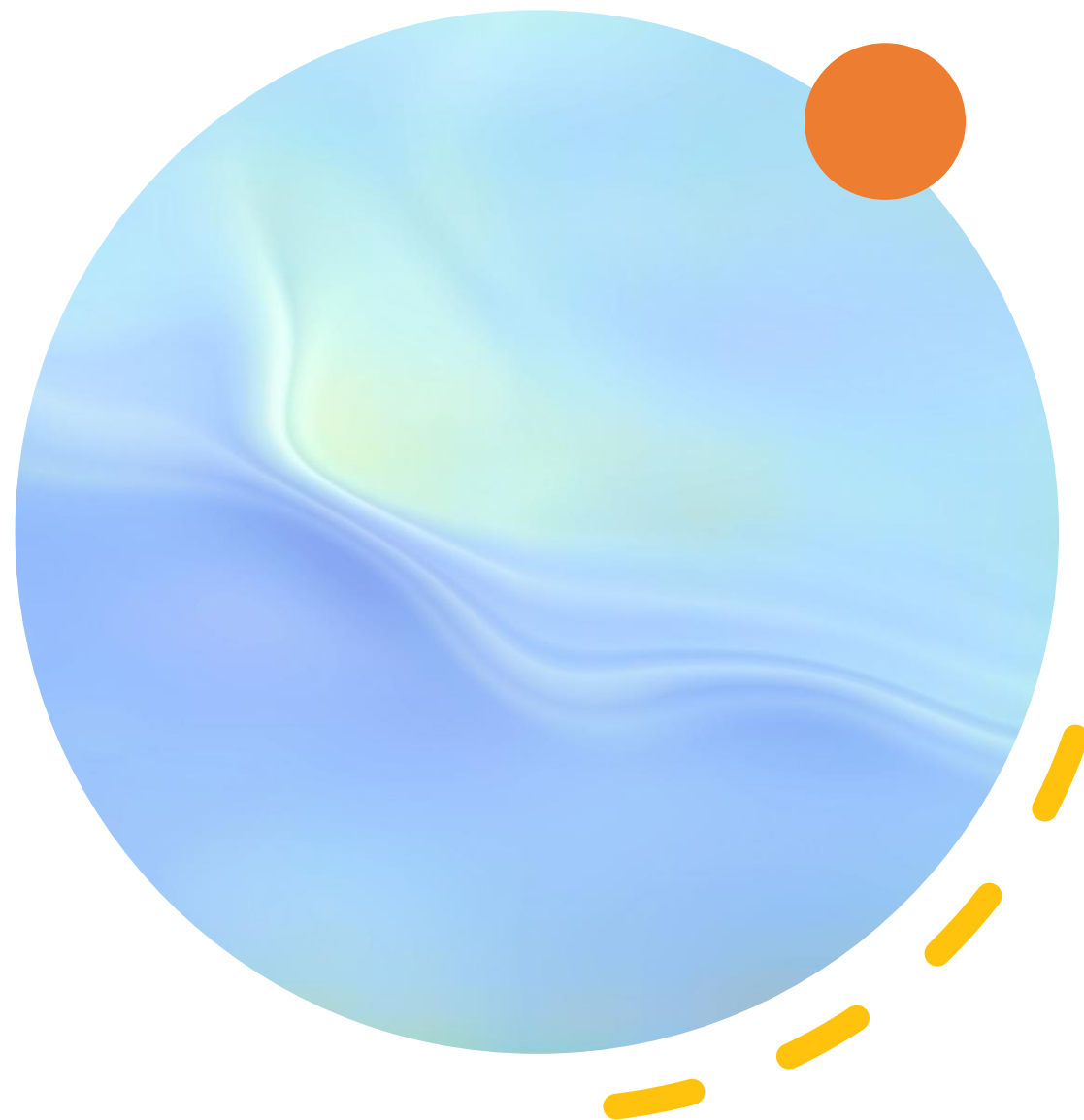
Convaincus que l'accompagnement de projets innovants ne s'improvise pas. Nous nous organisons autour d'axes/programmes et de pôle d'accompagnement avec les compétences et les méthodes qui permettront à notre équipe de développer une vraie dynamique professionnelle.

Les axes ou programmes d'accompagnement

PRÉINCUBATION

INCUBATION

ACCÉLÉRATION



LES PÔLES D'ACCOMPAGNEMENT

Pôle Marketing et Stratégie commerciale

Pôle Études technique et optimisation de la performance

Pôle Analyse financière et économique

Pôle TIC et Numérique

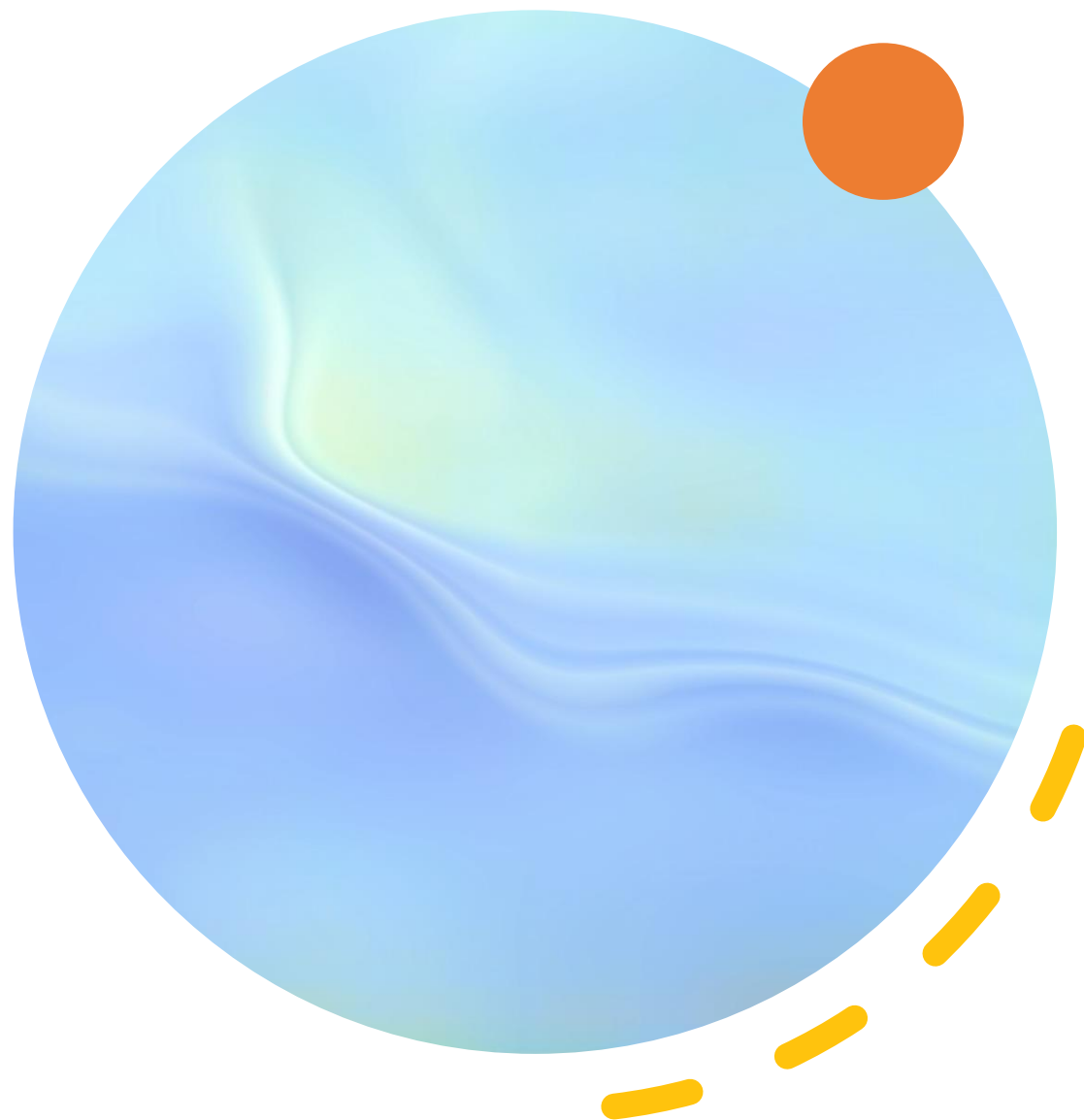
Pôle juridique

Pôle Suivi de la performance



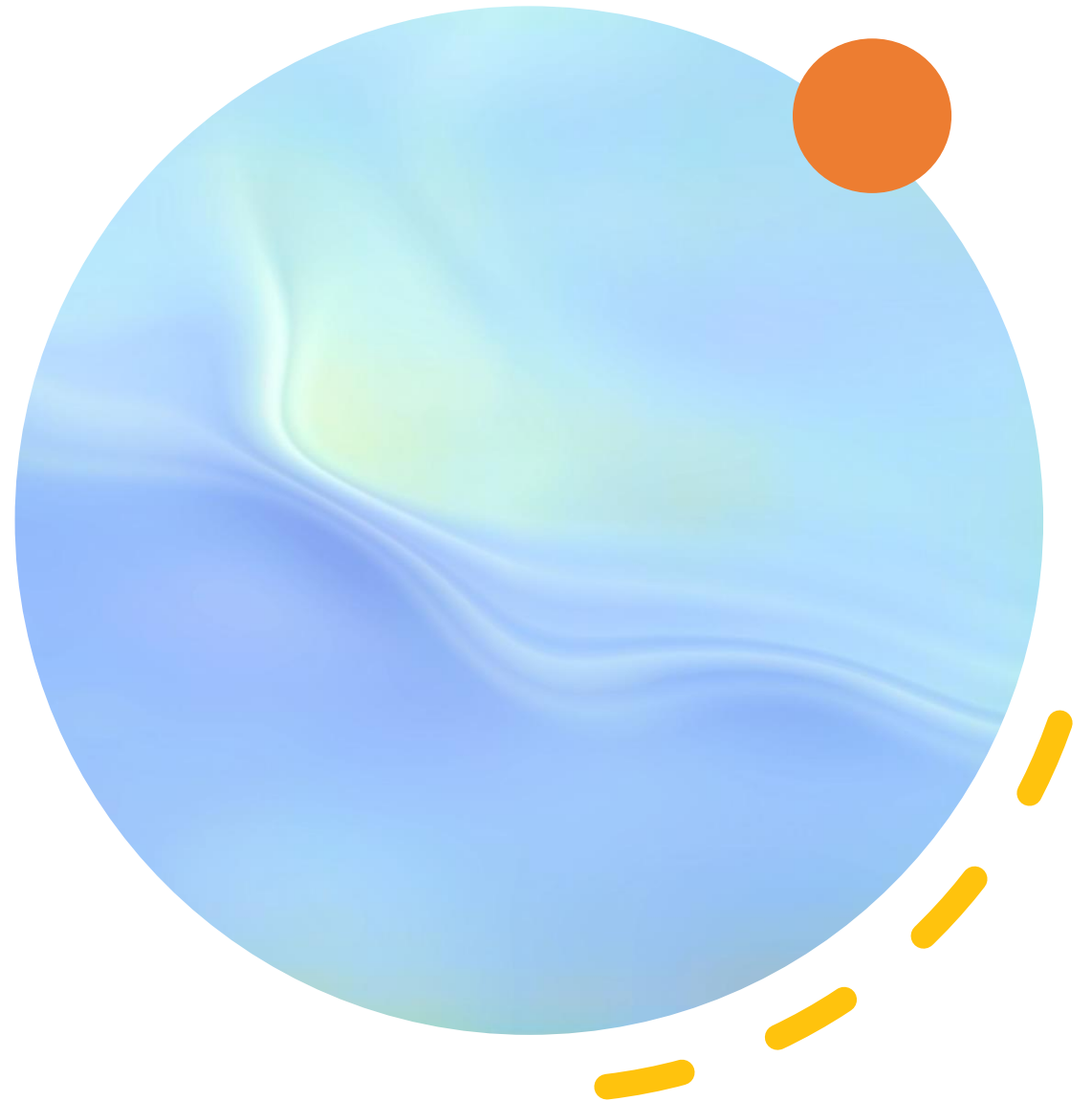
Les axes ou programmes d'accompagnement

PRÉINCUBATION



Les phases du programme

07 PHASES



LA DEMARCHE D'ACCOMPAGNEMENT: PREINCUBATION

Phase 1 : Prise de connaissance du projet et Idéation de son idée entrepreneuriale

Lors de votre premier entretien, nos experts mesureront avec vous les points forts et les pistes d'amélioration de votre projet et vous donneront un avis professionnel et indépendant sur l'opportunité de poursuivre votre démarche.

LA DEMARCHE D'ACCOMPAGNEMENT: PREINCUBATION

Phase 2 : Analyse de faisabilité et Développement de son modèle d'affaires

Quel que soit le domaine d'activité, il est important de s'assurer que l'entreprise envisagée générera un chiffre d'affaires suffisant pour une activité rentable et pérenne. Nos experts étudient avec vous, votre clientèle, vos fournisseurs, votre zone de chalandise et vos prescripteurs afin d'estimer votre chiffre d'affaires potentiel.

LA DEMARCHE D'ACCOMPAGNEMENT: PREINCUBATION

Phase 3 : Apprentissage des compétences et Approfondissement de son savoir-être en entrepreneuriat

- Formations au pitch et aux aptitudes entrepreneuriales,
- Coaching et Mentorat

LA DEMARCHE D'ACCOMPAGNEMENT: PREINCUBATION

Phase 4 : Réseautage

- Développement de son réseau de contacts
- Introduction à des entrepreneur(e)s accompli(e)s lors d'événements

LA DEMARCHE D'ACCOMPAGNEMENT: PREINCUBATION

Phase 5 : Choix d'un statut juridique et accomplissement des formalités

Certaines décisions ne se prennent pas à la légère, elles engagent votre avenir professionnel et personnel. Nos experts vous permettent d'optimiser votre situation en vous guidant dans le choix de votre statut juridique, fiscal et social, en tenant compte de votre situation personnelle et patrimoniale.

LA DEMARCHE D'ACCOMPAGNEMENT: PREINCUBATION

Phase 6 : Business Plan

C'est le fil rouge de votre parcours. Il démontre la viabilité du projet et trace votre route pour les années à venir. Nos experts vous aident à définir vos besoins financiers et établissent les comptes prévisionnels : résultat, budget d'exploitation, plan de trésorerie... seuil de rentabilité ; des indicateurs qui vous aideront à prendre de l'avance sur vos concurrents.

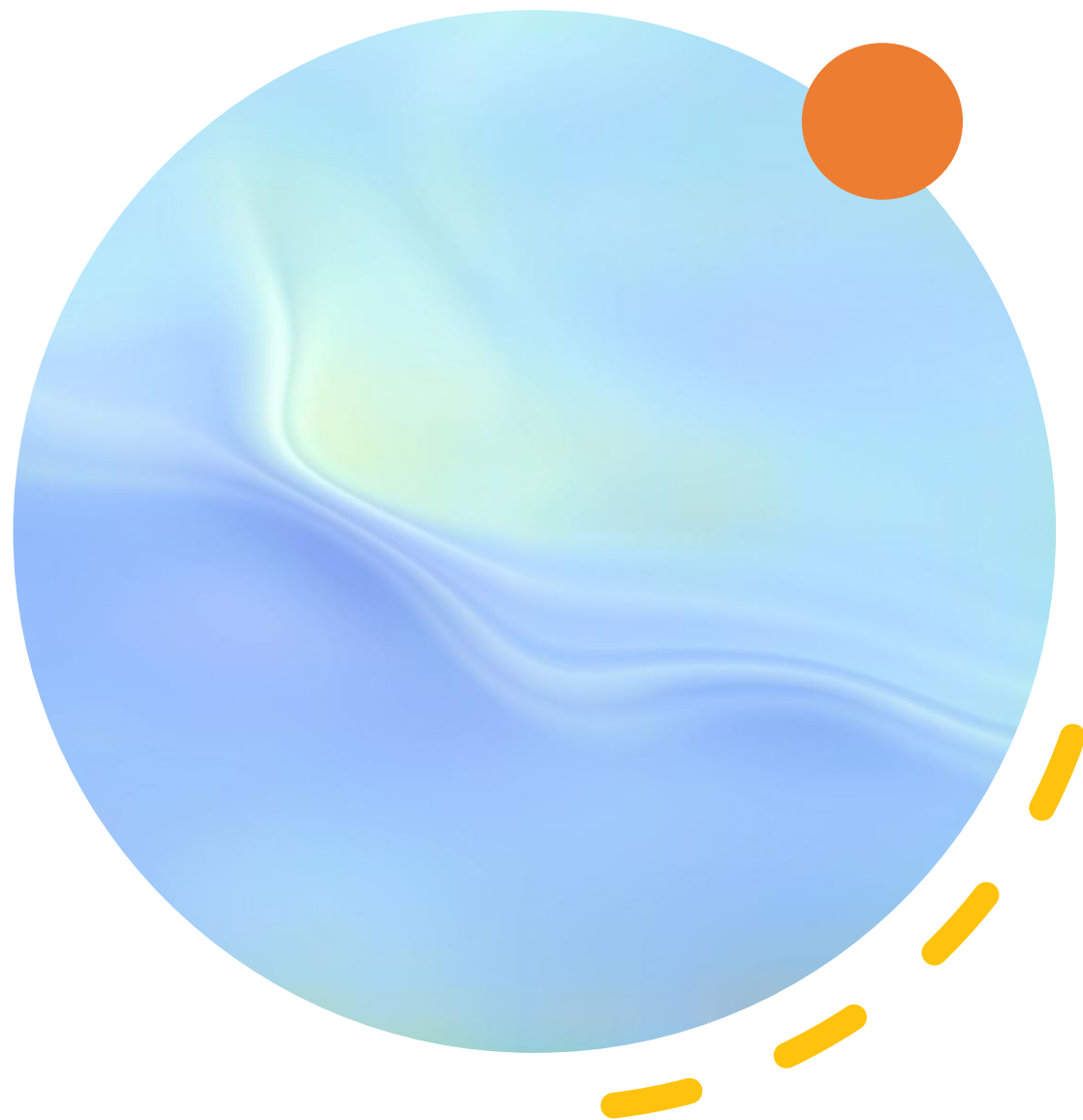
LA DEMARCHE D'ACCOMPAGNEMENT: PREINCUBATION

Phase 7 : Recherche des financements et des partenaires et Développement de son réseau de contacts

C'est le nerf de la guerre, il faut être précis et professionnel. Définissez votre besoin de financements avec nos experts et demandez-leur de vous assister dans les négociations avec les différents partenaires financiers.

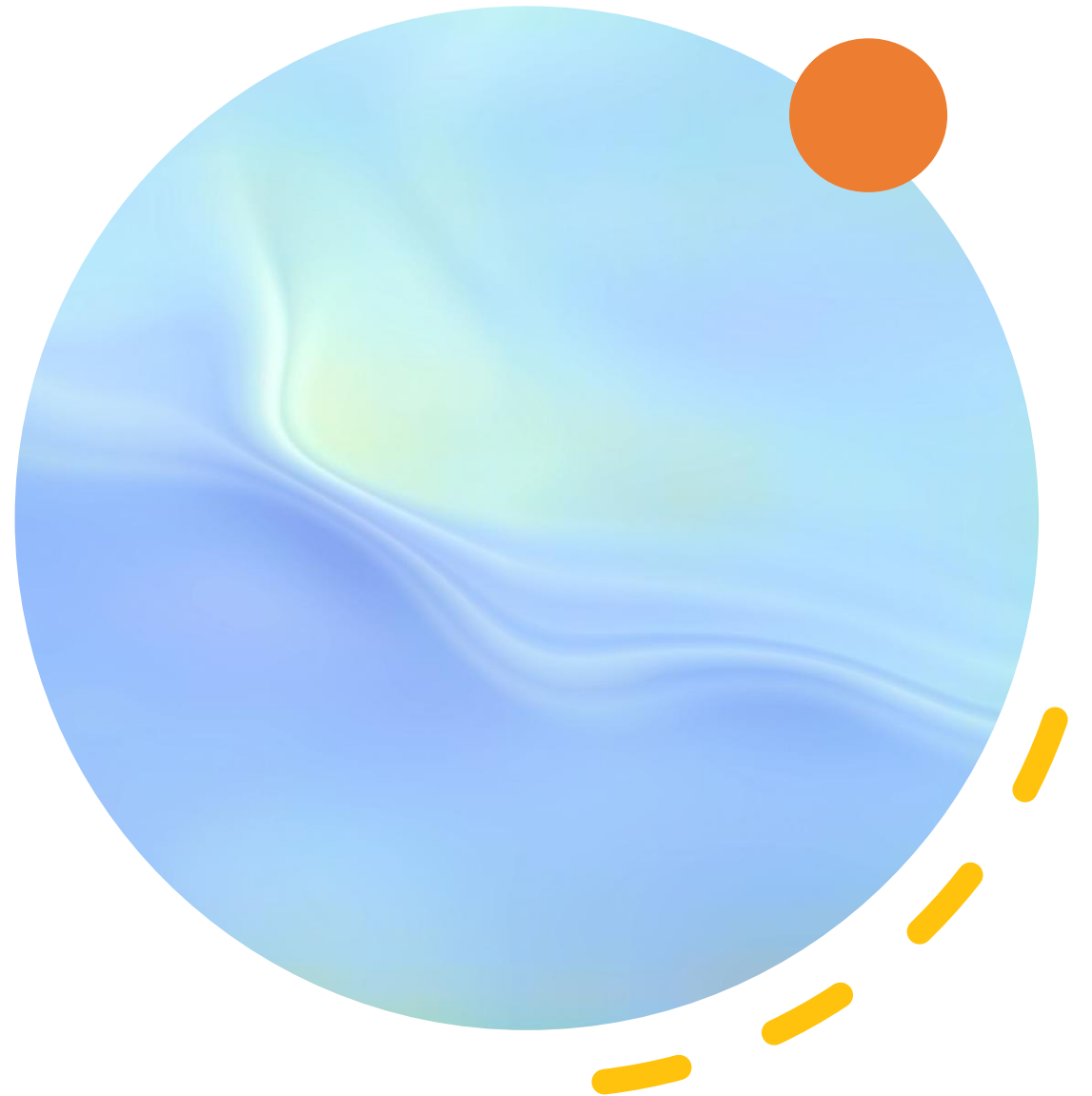
Les axes ou programmes d'accompagnement

INCUBATION



Les phases du programme

05 PHASES



LA DEMARCHE D'ACCOMPAGNEMENT: INCUBATION

Phase 1 : Diagnostic, planification stratégique

Le diagnostic permet aux dirigeants de faire un point complet sur leur situation entrepreneuriale et d'identifier les compétences à développer ou les projets à mener. Il est réservé aux dirigeants dont l'entreprise existe déjà. Il permet de :

- Comprendre vos besoins, vos attentes, vos projets ;
- Identifier vos compétences et déterminer les compétences à acquérir pour réaliser votre projet ;
- Vous aider à trouver les connaissances et les compétences nécessaires pour réussir votre projet ;
- Vous accompagner dans la réalisation de votre projet ;
- Evaluer les résultats du parcours mené.

LA DEMARCHE D'ACCOMPAGNEMENT: INCUBATION

Phase 2 : Organisation administrative et comptable

Définir la meilleure organisation permettant une gestion efficace, là est l'enjeu. Comment organiser les tâches administratives et comptables ? A-t-on intérêt à déléguer tout ou partie. C'est le domaine d'excellence de notre cabinet, nos experts vous proposeront une solution sur mesure.

LA DEMARCHE D'ACCOMPAGNEMENT: INCUBATION

Phase 3 : Mise en place des outils de gestion

Le suivi de l'activité par la mise en place de tableaux de bord pertinents est souvent la clé de pérennisation d'une entreprise. Nos experts surveillent votre activité, décèlent les défaillances éventuelles et vous proposent des solutions adaptées.

LA DEMARCHE D'ACCOMPAGNEMENT: INCUBATION

Phase 4 : Obligations sociales

Étudier les conventions collectives, aider à la rédaction des contrats de travail, effectuer les déclarations sociales et les bulletins de paie, préparer les ordres de virement ... Nos experts vous déchargent de toute la gestion sociale de vos collaborateurs.

LA DEMARCHE D'ACCOMPAGNEMENT: INCUBATION

Phase 5 : Gestion administrative et comptable

Tenir la comptabilité, établir les états financiers et les déclarations fiscales en respectant la législation, cela ne s'improvise pas ! Gagnez temps et argent en déléguant toutes ces tâches fastidieuses à nos experts.

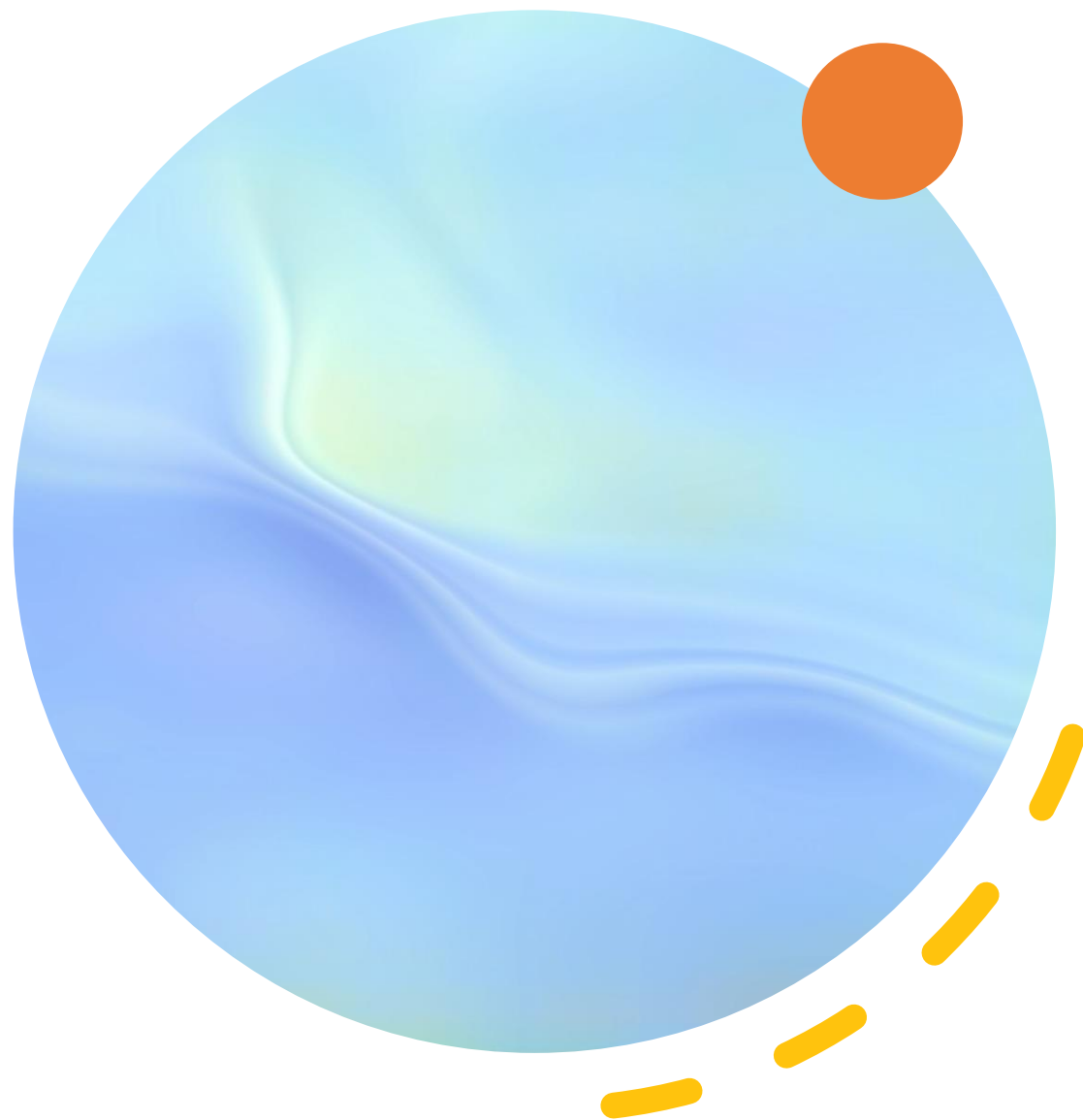
LA DEMARCHE D'ACCOMPAGNEMENT: INCUBATION

Phase 11 : Analyse des premiers mois d'activité

Comparer la réalité aux prévisions : une analyse à réaliser avec nos experts pour pallier les faiblesses constatées et mieux exploiter les potentiels.

Les axes ou programmes d'accompagnement

ACCELERATION



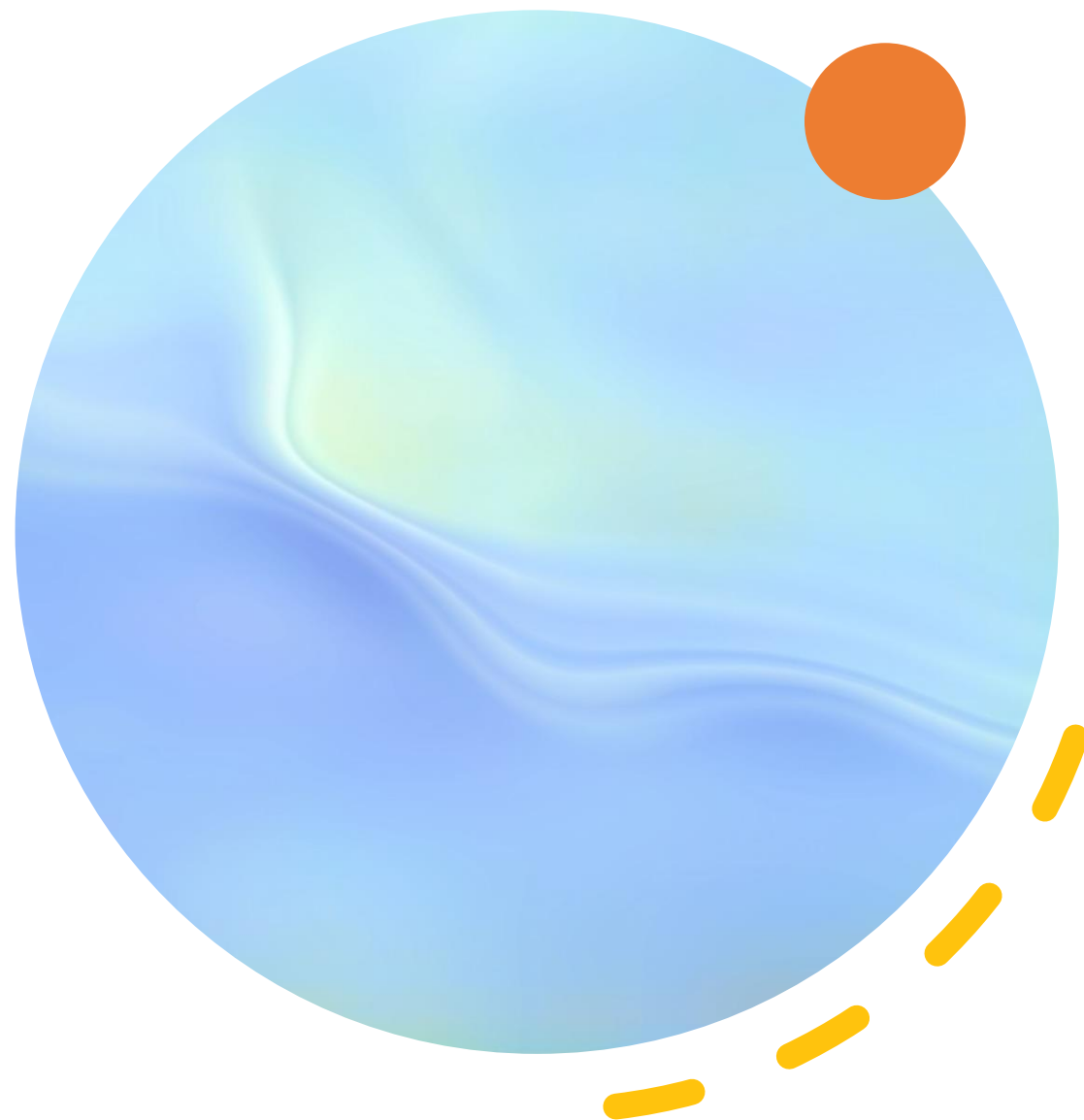
LA DEMARCHE D'ACCOMPAGNEMENT: ACCELERATION

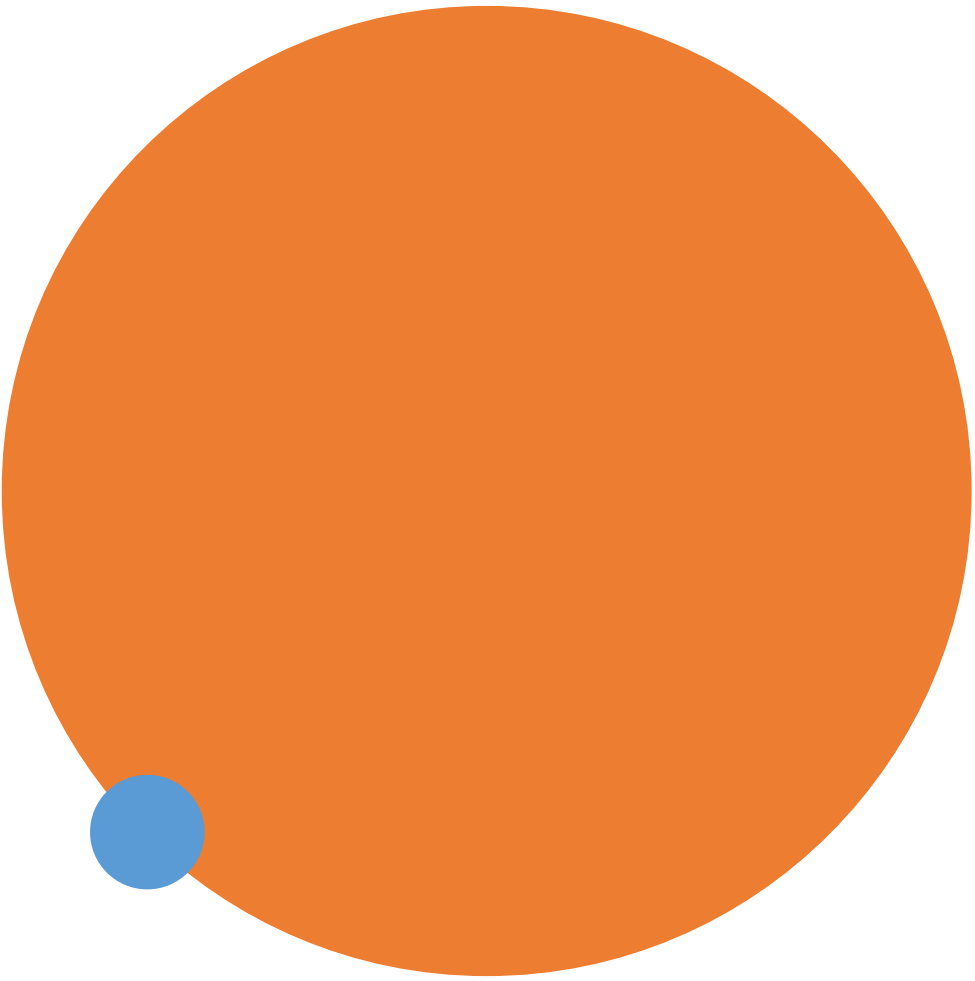
Nous proposons aux équipes entrepreneuriales un accompagnement de qualité sur-mesure, rythmé par des points réguliers qui permettent de structurer le développement de leur activité. Nous nous adaptons aux besoins de chaque entrepreneur à travers des offres de.

- **Coaching**
- **Mentorat et**
- **Financement**

À travers l'analyse et le suivi de la performance

LES OFFRES
D'ACCOMPAGNEMENT





Il s'agit ici des offres optionnelles d'accompagnement que le CIPMEN met à la disposition des entreprises qui en expriment le besoin.

Entre autres services nous pouvons citer :

- Hébergement
- Formations et ateliers
- Le diagnostic d'entreprise
- Evènementiels

NOS OFFRES D'ACCOMPAGNEMENT

L'hébergement

Fondateur, fondatrice, que vous soyez seul ou avec une équipe déjà constituée, nous vous proposons de déclarer votre siège social et l'ensemble de vos services au CIPMEN, pour des contrats d'une durée maximum de 36 mois.



NOS OFFRES D'ACCOMPAGNEMENT

Le diagnostic d'entreprise

La démarche OSE permet de faire un point de la situation entrepreneuriale et d'identifier les compétences à développer ou les projets à mener.

Elle est mise à disposition des structures qui souhaitent :

- Mieux comprendre les besoins et attentes de leur organisation ;
- Identifier les compétences disponibles et à acquérir dans une dynamique de développement ;
- Evaluer les résultats du parcours mené.



NOS OFFRES D'ACCOMPAGNEMENT

Les évènements

Tout au long de l'année, notre équipe organise des moments conviviaux, sous la forme d'apéro, déjeuners, sessions musicales ou tournois de pétanque, entre autres.

Ces rencontres permettent d'accélérer et de faciliter les recherches de contacts professionnels grâce à la recommandation et mise en relation entre entrepreneurs.





LES PÔLES D'ACCOMPAGNEMENT

- Pôle Marketing et Stratégie commerciale
- Pôle Études technique et optimisation de la performance
- Pôle Analyse financière et économique
- Pôle TIC et Numérique
- Pôle juridique
- Pôle Suivi de la performance

Pôle Marketing et Stratégie commerciale

Dans un monde très concurrentiel, le marketing offre l'opportunité de faire les meilleurs choix possibles pour votre entreprise : **vous différencier, mieux valoriser et positionner votre offre de produits et/ou services à destination des cibles les plus pertinentes, tout en tenant compte de votre impact.**

Le pôle marketing et stratégie commerciale du CIPMEN s'inscrit dans cette lancée et vous accompagne selon la démarche suivante:



Pôle Marketing et Stratégie commerciale



1 ANALYSE & DIAGNOSTIC ENTREPRISE

- Environnement, ressources et opportunités de marché (PESTEL, SWOT, PORTER)
- Études clients quali & quanti
- Analyse de portefeuille de produits
- Facteurs clés de succès



2 OBJECTIFS & STRATÉGIE MARKETING

- Méthode en 3 axes : SCD (Sécuriser - Consolider - Développer)
- Segmentation : savoir-faire, client, besoin
- Ciblage de marché
- Positionnement et mapping par rapport à la concurrence



3 CHOIX DES MOYENS OPÉRATIONNELS

- Mix marketing
- Détails des plans d'actions
- Budget prévisionnel
- Suivi et pilotage

• ANALYSE ET DIAGNOSTIC

• OBJECTIFS ET STRATEGIE

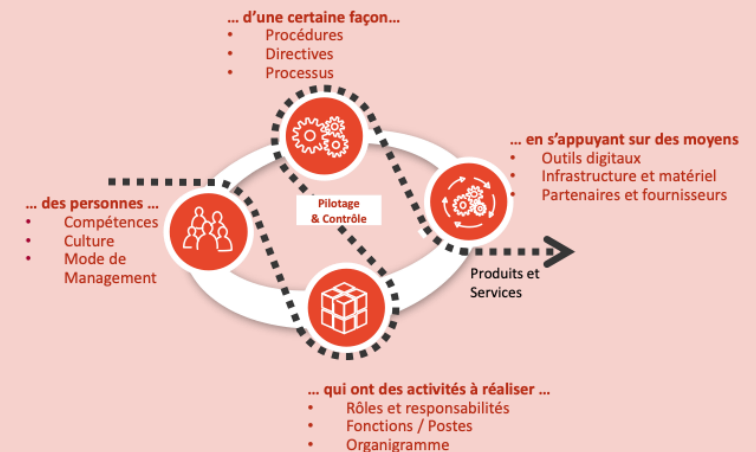
• CHOIX OPERATIONNELS

Pôle Etude technique et optimisation de la performance

La performance reflète la capacité de l'entreprise à construire de la valeur à court, moyen et long terme, en se basant sur l'analyse de résultats passés.

Notre équipe d'expert se chargera donc d'interpréter les données disponibles pour dégager les tendances, et réviser si nécessaire les actions mises en place.

Dans une démarche proactive, le pôle technique et optimisation de la performance se positionnera auprès de votre entreprise comme un accompagnateur de votre efficacité opérationnelle en planifiant et en structurant correctement le système de mesure, tant au niveau stratégique qu'opérationnel, pour évaluer efficacement la performance de votre entreprise.



Pôle Etude technique et optimisation de la performance

Notre pôle s'occupera d'évaluer:

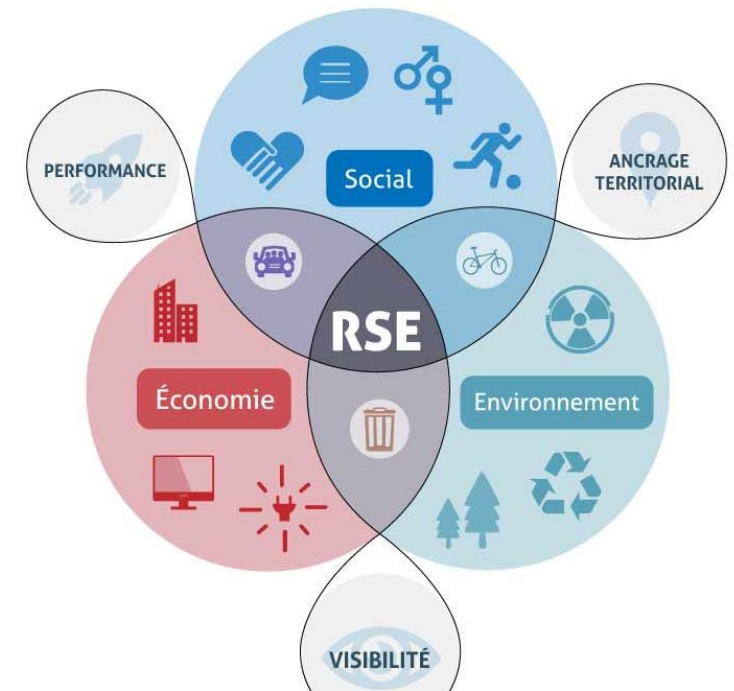
- **la performance financière**, mesurée à l'aide de ratios tels que le **ROI (Return On Investment)**, le **ROE (Return on Equity)** ou l'**EVA (Economic Value Added)**.
- **la performance économique**, qui désigne tous les indicateurs qui concernent la compétitivité de l'organisation et de ses produits sur le marché, qu'elle soit liée au prix ou non: qualité, support, design, etc.



Pôle Etude technique et optimisation de la performance

Notre pôle s'occupera d'évaluer:

- **la performance organisationnelle**, qui concerne les mesures de l'efficacité du fonctionnement de la structure: la fluidité des échanges, les délais, la qualité des produits, etc.
- **la performance sociale**, qui fait référence aux indicateurs qui reflètent le climat social dans l'organisation, tels que les salaires, le nombres d'accidents ou maladies professionnelles, etc.
- **la performance sociétale**, qui s'appuie souvent sur les indicateurs mis en place dans le cadre d'une démarche de RSE (responsabilité sociétale de l'entreprise), et concerne les mesures mises en place dans le domaine de l'environnement, de la culture ou l'humanitaire par exemple.



Pôle Analyse financière et économique

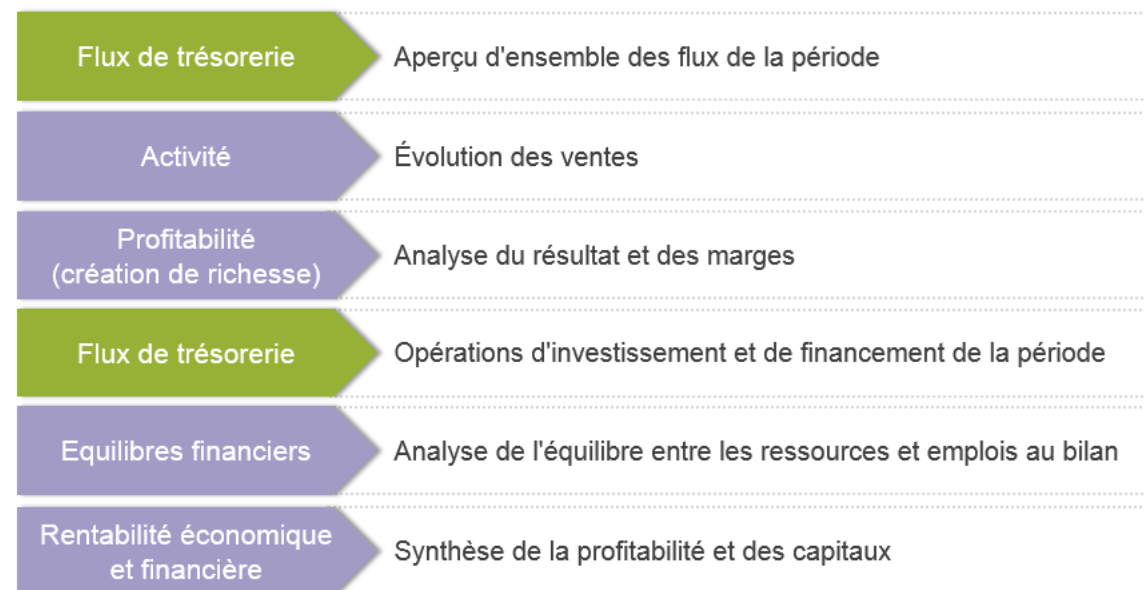
L'analyse financière et économique est l'ensemble de techniques et de démarches qui permettent de connaître la situation économique et de déduire la pérennité financière d'une entreprise. Notre équipe d'experts en se basant sur vos documents comptables vous permet de disposer d'une évaluation des états financiers qui renseignent sur la solvabilité, la stabilité et la rentabilité de vos activités. Nous vous accompagnons à la maîtrise des informations liées à :

- la liasse fiscale,
- le tableau de financement ou
- le compte résultat.

Nos offres consistent en :

- diagnostic financier
- Analyse de risque
- Expertise comptable, etc.

afin d'évaluer les risques encourus par rapport à la stratégie de votre structure, sa capacité à générer des bénéfices et ses perspectives de croissance.



Pôle TIC et Numérique



La digitalisation vise à transformer les processus traditionnels, les objets, les outils ou les professions par le biais de nouvelles technologies digitales afin de les rendre plus performants. Le but est d'offrir à votre structure la possibilité de traiter en ligne toutes ses activités, par la production et à la vente de produits et services numériques.

Notre équipe d'experts vous permettra d'assurer et de capitaliser :

- La transformation digitale de l'expérience client ;
- La transformation des processus opérationnels et
- La transformation des modèles d'affaires.

Pôle TIC et Numérique



Nous mettons à votre disposition des compétences pour assurer la mise en place ou la transformation digitale de votre organisation, à travers des offres telles que :

- Méthodologie Agile
- Gestion d'API
- Sécurité centrée sur l'identité
- Etc...

Pôle Juridique

De la création de votre entreprise, à sa gestion, le juridique est partout et peut vite devenir un casse-tête pour les dirigeants. Notre pôle d'expert se charge de vous aider à détecter la problématique et à trouver une solution adéquate dans une démarche d'instantanéité et de spécialisation.

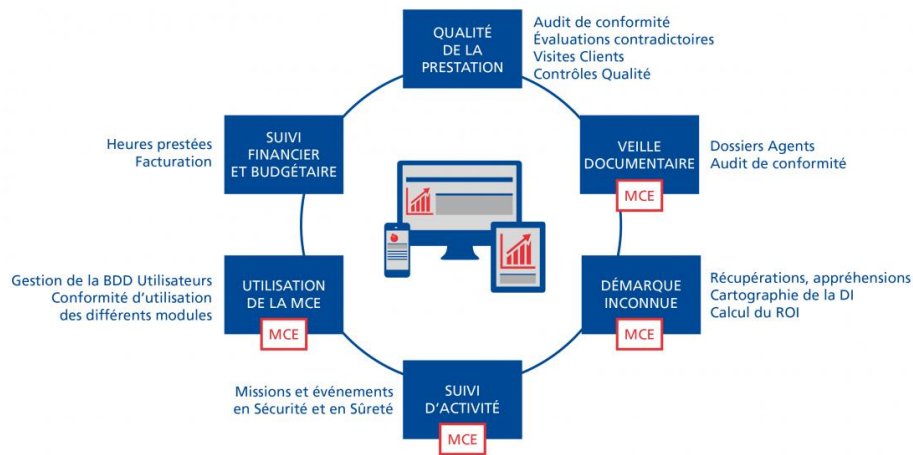
Notre expérience de l'accompagnement nous a permis de mettre en place les partenariats utiles pour répondre le mieux aux besoins des entrepreneurs et dirigeants.

Nos offres concernent :

- L'analyse de la situation et du besoin en accompagnement juridique,
- Les conseils et
- La mise en relation avec experts



Pôle Suivi de la performance



Notre objectif est de suivre de manière toujours plus précise la qualité de vos prestations et la satisfaction de vos clients. Le Pôle veille à la conformité réglementaire et au respect des exigences contractuelles grâce à un système de contrôle et de suivi régulier. Notre équipe travaille à également développer des outils d'audit adaptés à vos cahier des charges, à travers :

- UNE VEILLE CONFORMITE et
- UN SUIVI QUALITATIF ET PERSONNALISÉ DE VOS PRESTATIONS
 - Système de reporting automatisé et industrialisé
 - tableaux de bord et
 - KPI établis et validés conjointement

Démarche d'accompagnement par pôle

Programme	Phase	Pôles					
		Pôle Suivi de la performance	Pôle Analyse financière et économique	Pôle TIC et Numérique	Pôle juridique	Pôle Études technique et optimisation de la performance	Pôle Marketing et Stratégie commerciale
PREINCUBATION	Phase 0 : Prise de connaissance du projet et Idéation de son idée entrepreneuriale						
	Phase 1 : Analyse de faisabilité et Développement de son modèle d'affaires						
	Phase 2 : Apprentissage des compétences et Approfondissement de son savoir-être en entrepreneuriat						
	Phase 3 : Réseautage						
	Phase 4 : Choix d'un statut juridique et accomplissement des formalités						
	Phase 5 : Business Plan						
	Phase 6 : Recherche des financements et des partenaires et Développement de son réseau de contacts						
INCUBATION	Phase 7 : Organisation administrative et comptable						
	Phase 8 : Mise en place des outils de gestion						
	Phase 9 : Obligations sociale						
	Phase 10 : Gestion administrative et comptable						
	Phase 11 : Analyse des premiers mois d'activité						
ACCELERATION							